

利用案内

- ・開所日 月曜日～金曜日
(土日祝日・年末年始はお休みします)
- ・開所時間 9:00～12:00、13:00～16:00
- ・利用者 0歳から就学前のお子さんとその保護者
- ・初めて利用される方は《利用者登録》が必要です。
- ・利用は無料です。
- ・利用時間内にお気軽にご利用ください。
- ・授乳や水分補給ができるようにご持参ください。
- ・「たまご」や高津小学校の敷地内では食事・おやつは食べられません。
- ・講師を招いての講座や、親子で楽しめる行事には、お子さんのその日の状況や発達に合わせてご参加ください。
- ・月の予定は「たまご便り」などでお知らせいたします。

地域子育て支援センター「たまご」

「屋根のある公園」のように気軽にご利用いただけます

子育ては楽しいですか？

親になってからのよろこびや幸せを感じていますか。

子育ての不安や悩みがありますか。

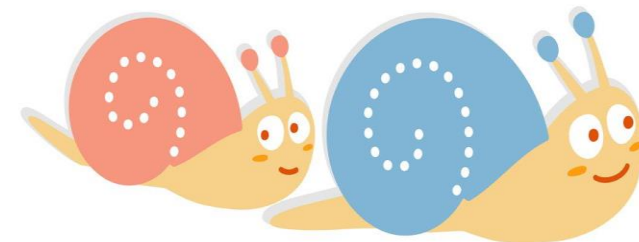
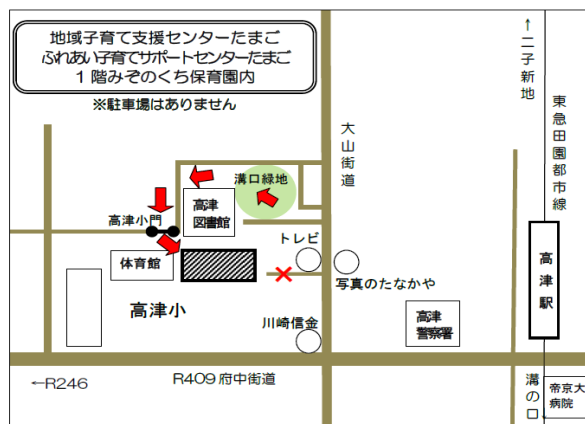
子どもと二人だけの日中どうしていますか。

「子育ては楽しい！でも思うようにならなくて・・・」

そんな時、地域子育て支援センターに来てみませんか。

同じ子育て中の仲間と話し合いながら気分転換しませんか。

スタッフが話を聞いたり、関わる中でサポートしています。



〒213-0001 川崎市高津区溝口4-19-2 みぞのくち保育園内
TEL044-811-5763 FAX044-811-5172 URL <http://www.mizonokutihokuen.com>

みぞのくち保育園
地域子育て支援センター たまご

【地域子育て支援センター】

～出会い・触れ合い・遊び・育ち合いの中でのたのしく子育て～



遊びや交流の場

子どもたちの遊びや、お母さん同士の交流の場として利用し、子育てを考え合いましょう。園庭や専用の部屋で、お子さんの年齢に合わせた遊びなどできます。

子育て情報の提供

地域の関係機関や団体からの子育て情報を提供しています。ご自由にお持ちいただけます。

子育て相談

子どもの育ちは一人一人違って良いのです。一人で悩まず来所、電話など気軽に相談してみましょう。

育児講座

子育てに関する、講座や講習会を開催します。外部からも講師を招いて子育ての学び合いができます。

未就園児への遊びの支援

年齢やテーマ別に遊びの支援をします。手遊びや、手作りおもちゃ、親子ふれあい遊び・・・発達にそった遊びを経験させましょう。

地域での支援

関係機関・団体との連携の下、親子交流や子育てグループの活動を支援します。



気軽に「たまご」に行ってみよう！

1人で悩まないで・・・

高津小学校の敷地内に、1階が【みぞのくち保育園】と【子育て支援センターたまご】、2階に【ゆうゆう広場たかつ】が設置されている複合施設です。

たまごを利用する親子にとって、日常的に園児や小学生の活動する姿を見ることが出来るので、子どもの育ちを長いスパンで捉えられます。

「屋根のある公園」のように、いつでも誰もが気軽に利用できる場や遊びの提供をする中で親育ち・子育てができるようサポートします。

《親子でゆったりと過ごす》

- ・乳幼児のための遊び
- ・歌やリズム遊び
- ・絵本・紙芝居
- ・水遊び

《子育て講座・講習会》

- ・ベビーマッサージ
- ・離乳食を見る会、体験
- ・親子ふれあいストレッチ
- ・親子リズム遊び
- ・0.1.2歳児の絵本教室
- ・看護師、管理栄養士による講座
- ・親子製作

《育児相談》

- ・親子の関わり方
- ・発育、発達・健康
- ・食事・遊びなど

保育園の先生や保育園の友達と一緒に遊ぶ

《保育園の行事に参加》

- ・うたとリズム・誕生会
- ・移動動物園・夕涼み会
- ・運動会・餅つき会・豆まき

《地域支援》

子育てサロン「きらり」や地域母親クラブへの活動支援

《育児情報の提供》

地域の子育て情報・子ども関係機関情報など

《身体計測》